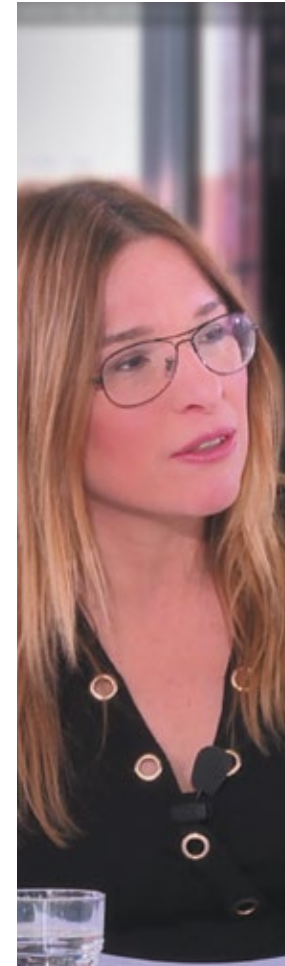
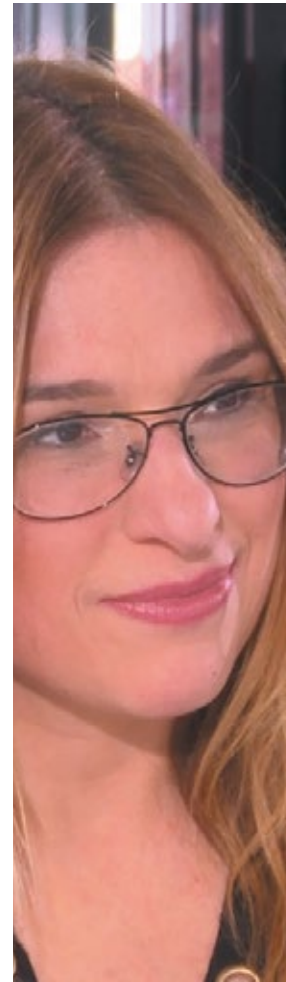


Océan
Invisible
PRODUCTIONS

DRAGON BLEU TV

Les sciences humaines
en prise directe avec l'actualité

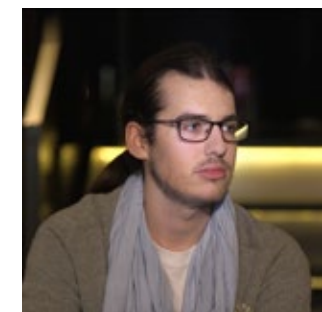
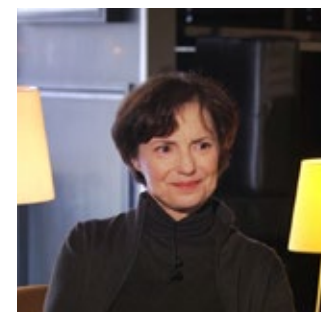
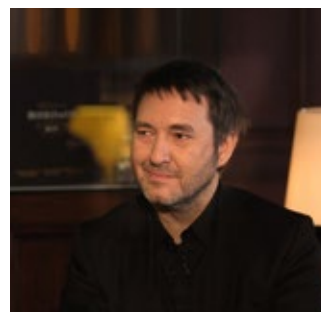
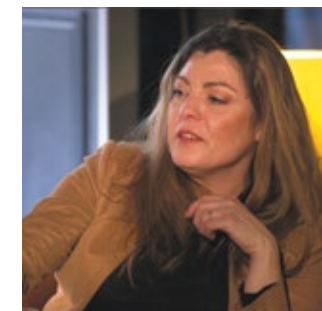
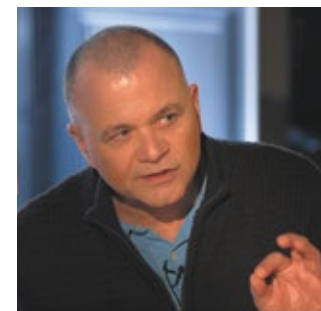
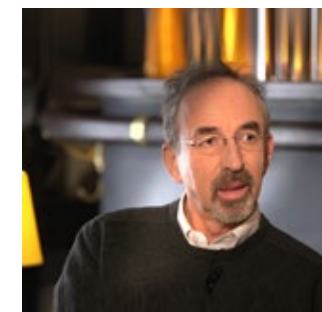
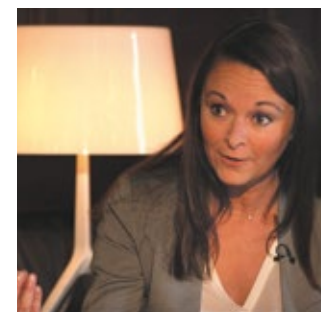


Océan Invisible Productions

Nous produisons des **émissions** de plateau de **60 minutes** dédiées aux **sciences humaines** en résonance avec l'actualité : psychologie, sociologie, psychiatrie, handicap, lutte contre les sectes, féminisme, éthologie, anthropologie, éducation, protection de l'enfance, histoire des sociétés.

Une large part de la population est mobilisée par ces **thématiques humanistes transverses**, mises en lumière par des **sujets d'actualité brûlants**.

L'heure de la louve c'est 60 minutes pour **dialoguer, débattre et confronter des experts** dans un **positionnement progressiste** et pédagogique. Un rendez-vous spécialisé pour **aller au fond des choses**, dans une **approche scientifique** des sciences humaines.



Des thématiques humanistes en prise directe avec la société

Comprendre et traiter le psycho-traumatisme.

Comment penser l'inconscient sans Freud ?

Les chiens d'assistance autisme et chiens d'éveil.

Pour en finir avec l'Œdipe : le point de vue des TCC sur la sexualité infantile.

Sidérer pour dominer : contradictions et mantras contre intuitifs au coeur des mécanismes d'emprise.

Les stratégies d'accompagnement éducatives du Trouble Déficitaire de l'Attention avec ou sans Hyperactivité (TDAH).

LIBFEM contre RADFEM : comprendre les conflits internes du néo féminisme.

Aux sources des dérives de l'Aide Sociale à l'Enfance.

Comment repérer la douleur et soigner les troubles somatiques chez les patients avec déficience intellectuelle ?

Comprendre le Trouble Dissociatif de l'Identité.

La longue marche vers l'abolition de la prostitution.

Les fondamentaux des Thérapies Cognitives et Comportementales.

L'écriture influence-t-elle notre façon d'être ?
Quel choix progressiste : écriture inclusive ou féminin universel ?

Comprendre la Thérapie d'Acceptation et d'Engagement (ACT).

L'autisme au féminin, une différence dans la différence ?

La théorie de l'attachement : vérités et idées reçues.

L'Anthroposophie ou comment fabriquer une secte ?

Qu'est-ce que la mémoire traumatique ?

Le Syndrome d'Aliénation Parentale, une arme au service des pédocriminels ?

Autisme et alexithymie : peut-on enseigner le sens social à des adultes intelligents ?

La sur efficacité intellectuelle est-elle un avantage ou un handicap ?

L'induction de faux souvenirs par des thérapeutes déviants : mythes et réalités.

Comment la vague du transactivisme a-t-elle effacé le sexe par le genre ?

La colocation en habitat partagé, une solution d'avenir pour les adultes autistes ?

Les enjeux de l'enseignement de la psychologie scientifique à l'université.



RÉUNIR TOUS CES SPECTATEURS CSP+ EN TRANSMÉDIA.

En communiquant sur une chaîne qui partage vos valeurs, vous contribuez à la fabrication de programmes d'intérêt général renforçant la Responsabilité Sociale et Environnementale de votre entreprise.



TROIS ESPACES POUR COMMUNIQUER

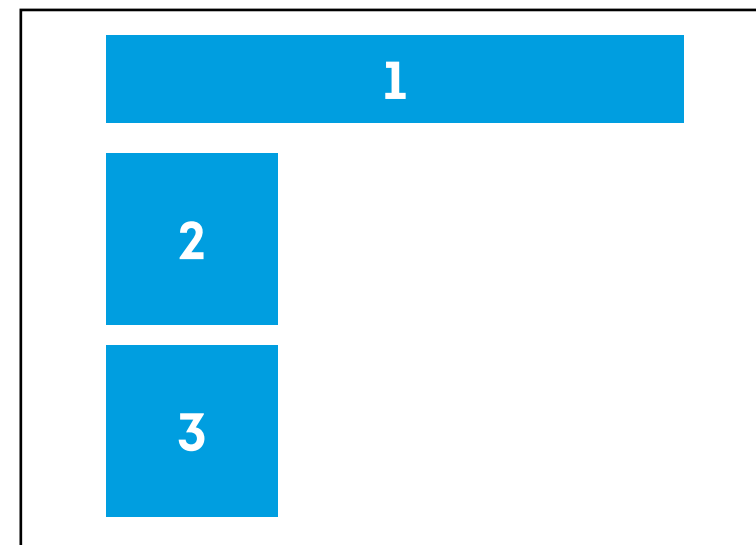
Chaque semaine, Dragon Bleu TV diffuse une nouvelle émission de plateau. Ces programmes font l'objet d'une bande annonce postée sur les réseaux sociaux (Facebook, Instagram, Twitter) et sa newsletter.

La bannière horizontale et les deux formats publicitaires carrés sont présents sur chaque page du site, sur tous les supports de diffusion, offrant ainsi une visibilité maximale.

Bannière horizontale (PUB 1) : 2500 euros / semaine
(1724 x 246 pixels, poids maximum 100 Ko)

Formats publicitaires carrés (PUB 2 et PUB 3) : 1500 euros / semaine
(300 x 300 pixels, poids maximum 50 Ko)

Tarif dégressif sur demande, à partir de 4 semaines.





Océan Invisible Productions : depuis dix ans nous produisons des documentaires TV et cinémas, clips et longs métrages dédiés aux sciences humaines avec un fort impact social. Nous travaillons en partenariat avec des chercheurs, des professionnels des sciences de l'éducation, psychologues, psychiatres, associations et institutions, dont le Ministère de la Santé, le secrétariat d'État aux Personnes Handicapées et le Ministère de l'Éducation Nationale.



Sophie Robert est scénariste, réalisatrice, productrice et animatrice. Depuis dix ans, elle réalise et anime ces programmes TV et cinéma pour Océan Invisible Productions. Son travail lui a valu de se voir décerner la légion d'honneur à la demande du Secrétariat d'État aux Personnes Handicapées en 2019.

DRAGON BLEU TV est une chaine de OCEAN INVISIBLE PRODUCTIONS

www.dragonbleutv.com

Partager la connaissance, pour améliorer les pratiques et diffuser le progrès. DRAGON BLEU TV, une approche scientifique des sciences humaines.



Océan
Invisible
PRODUCTIONS



Sophie ROBERT

06 62 73 62 75

OCÉAN INVISIBLE PRODUCTIONS

39 rue de la vigne, entrée B, 59100 Roubaix

contact@oceaninvisibleproductions.com